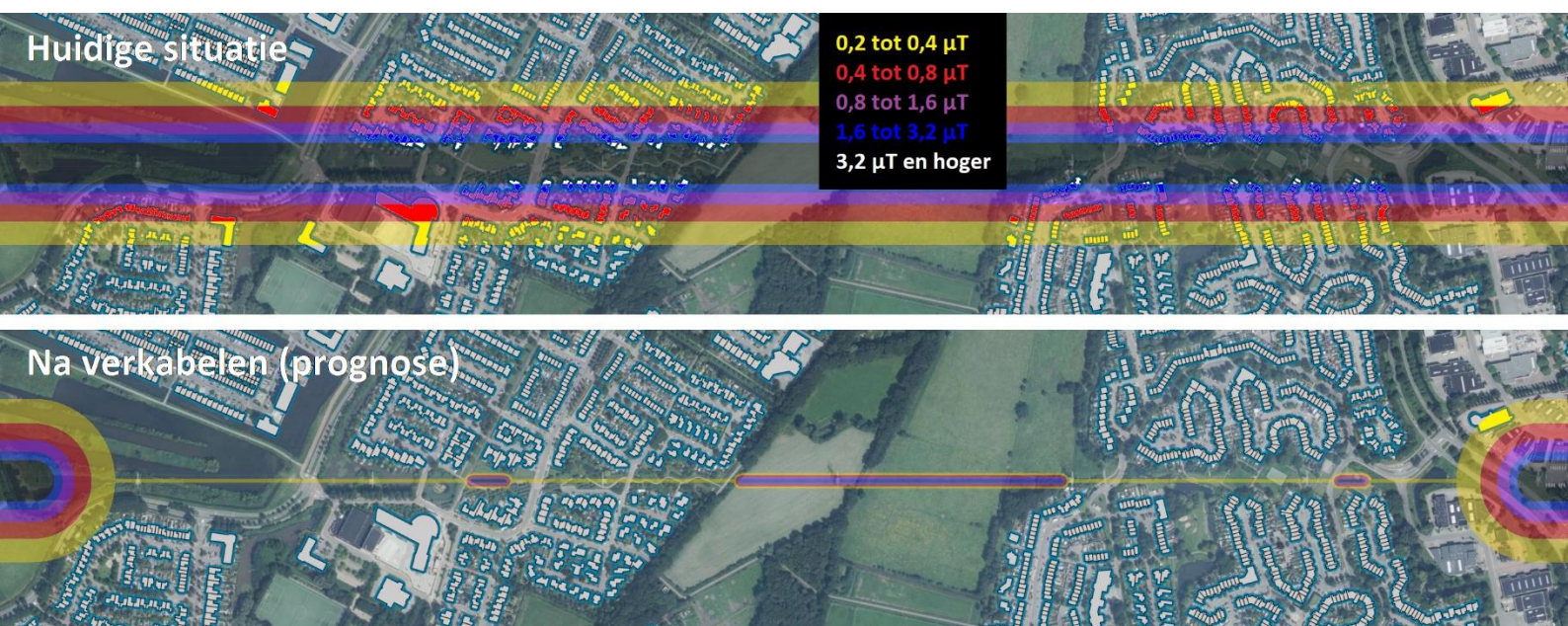




Magneetveldsterkte nu en straks



De hoogspanningslijnen in de Bredase woonwijken worden verkabeld. Met hulp van het RIVM/Kennisplatform EMV maakte de werkgroep een prognose, van het effect dat verkabelen zal hebben op de magneetsterkte. Hoe zit dat met die magneetveldsterkte?

Eind jaren negentig werd er al een link gelegd tussen bovengrondse hoogspanningslijnen en gezondheidsproblemen. Onderzoekers zagen dat omwonenden verhoudingsgewijs vaker ziek werden. Maar de oorzaak, die was niet duidelijk. Het fijnstof, dat door de lijn wordt aangetrokken? De verf op de masten? Algemeen wordt nu vermoed dat het te maken heeft met de magneetveldsterkte.

Wat duidelijk is: hoe langer en hoe dicht iemand bij een hoogspanningslijn woont, hoe groter de kans op ziekte. Vanaf 0,2 microTesla (μT) beginnen de risico's toe te nemen. Onze zuiderburen hebben deze veldsterkte als maximum opgenomen in een wet. In Nederland geldt sinds 2005 alleen een voorzorgbeleid: geen nieuwe woningen of scholen in zones met een magneetveldsterkte van 0,4 μT of hoger.

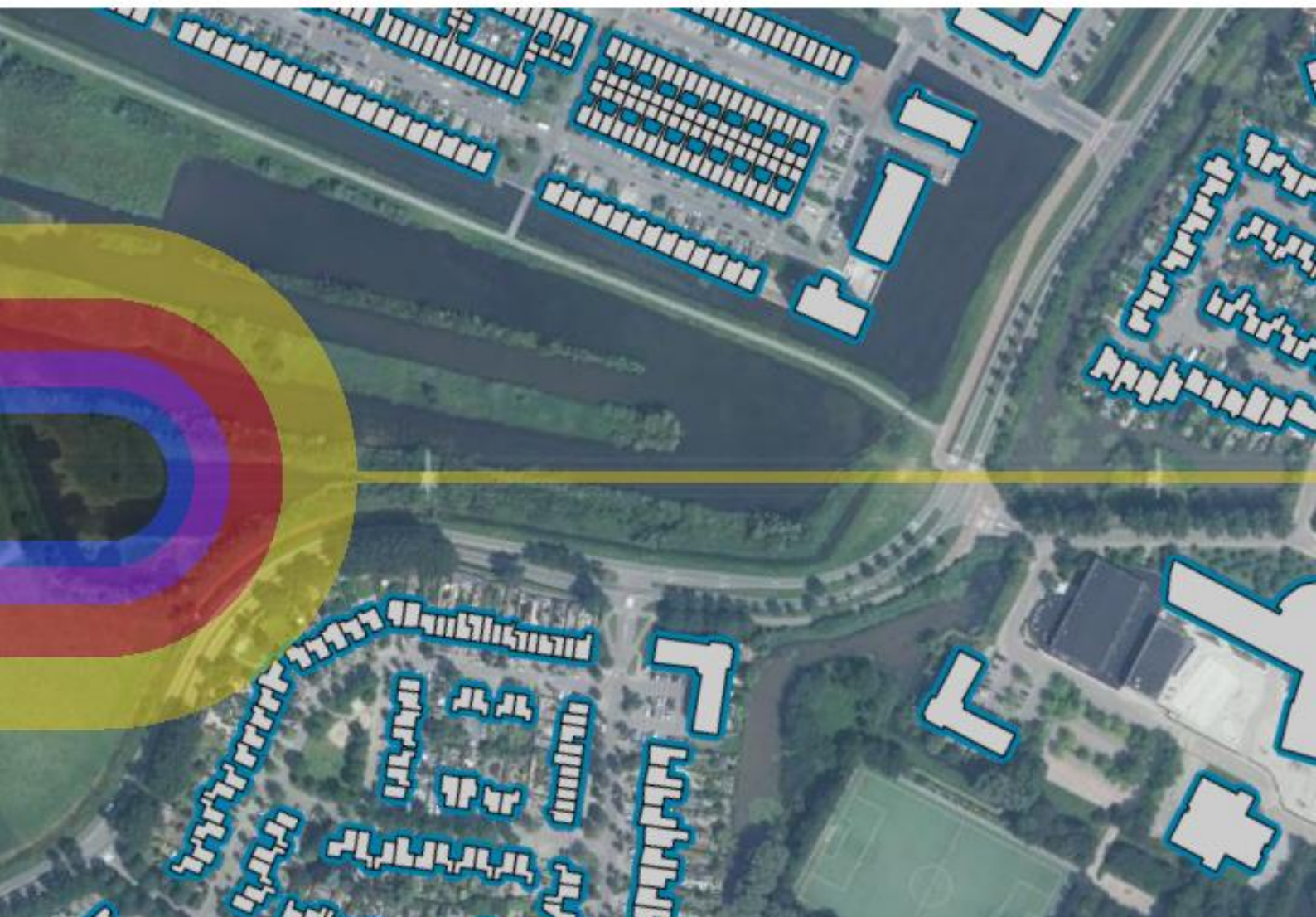
In de Haagse Beemden staan honderden woningen (alsmede het Graaf Engelbrecht College) te dicht op de hoogspanningslijn. De magneetveldsterkte kan daardoor oplopen tot boven de 3,2 μT . Na de verkabeling zal de magneetveldsterkte zodanig afnemen, dat alle woningen en de school in een veilige zone terecht komen.

Op de volgende pagina's vindt u gedetailleerde foto's, met de indicatieve magneetveldsterktes zoals nu zijn, en wat die naar verwachting na verkabeling zullen worden.

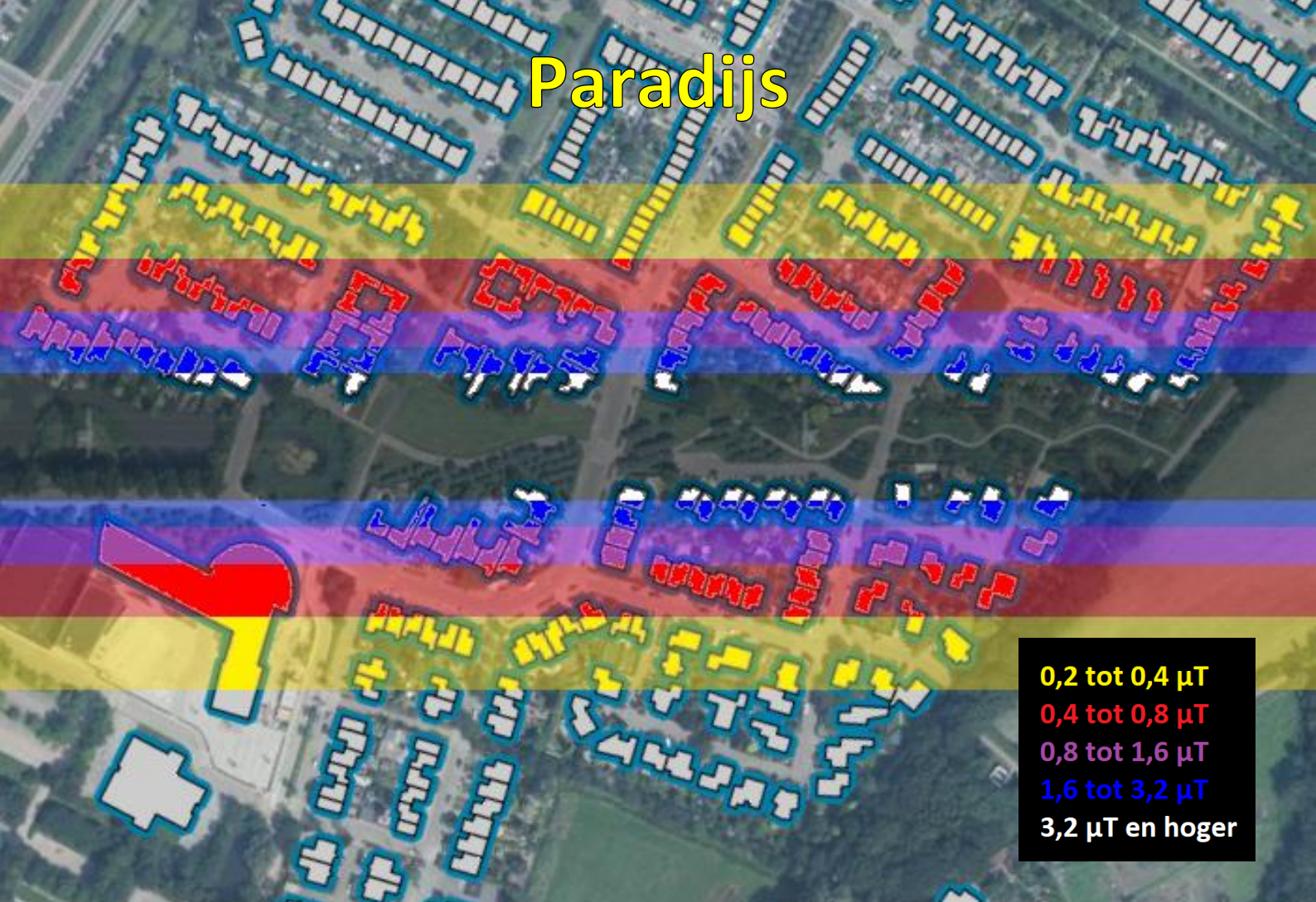
Muizenberg en Kroeten

0,2 tot 0,4 μT
0,4 tot 0,8 μT
0,8 tot 1,6 μT
1,6 tot 3,2 μT
3,2 μT en hoger

Halverwege mast 48 en 49 gaat de kabel de grond in. Deze komt op 10 meter diepte.



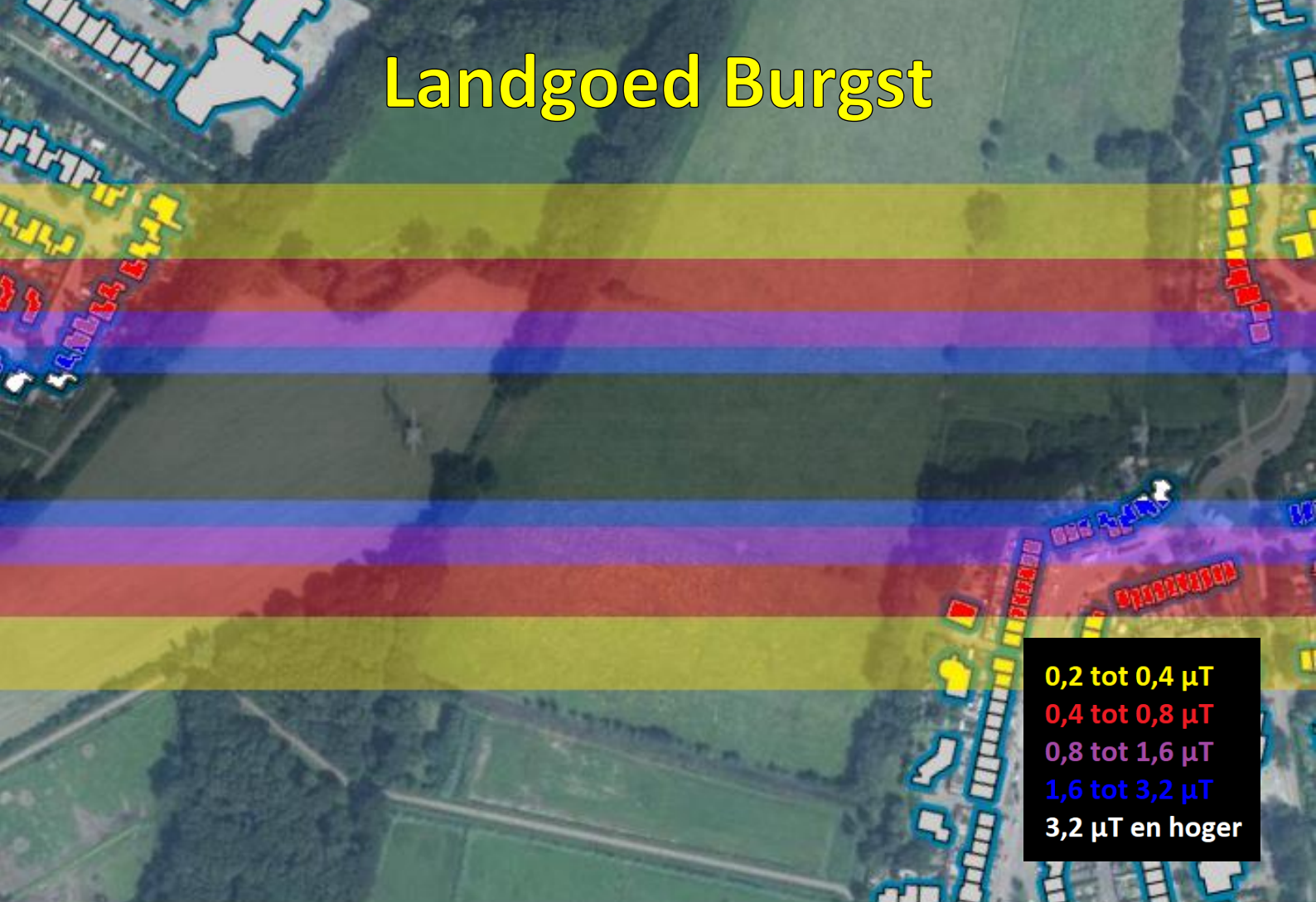
Paradijs



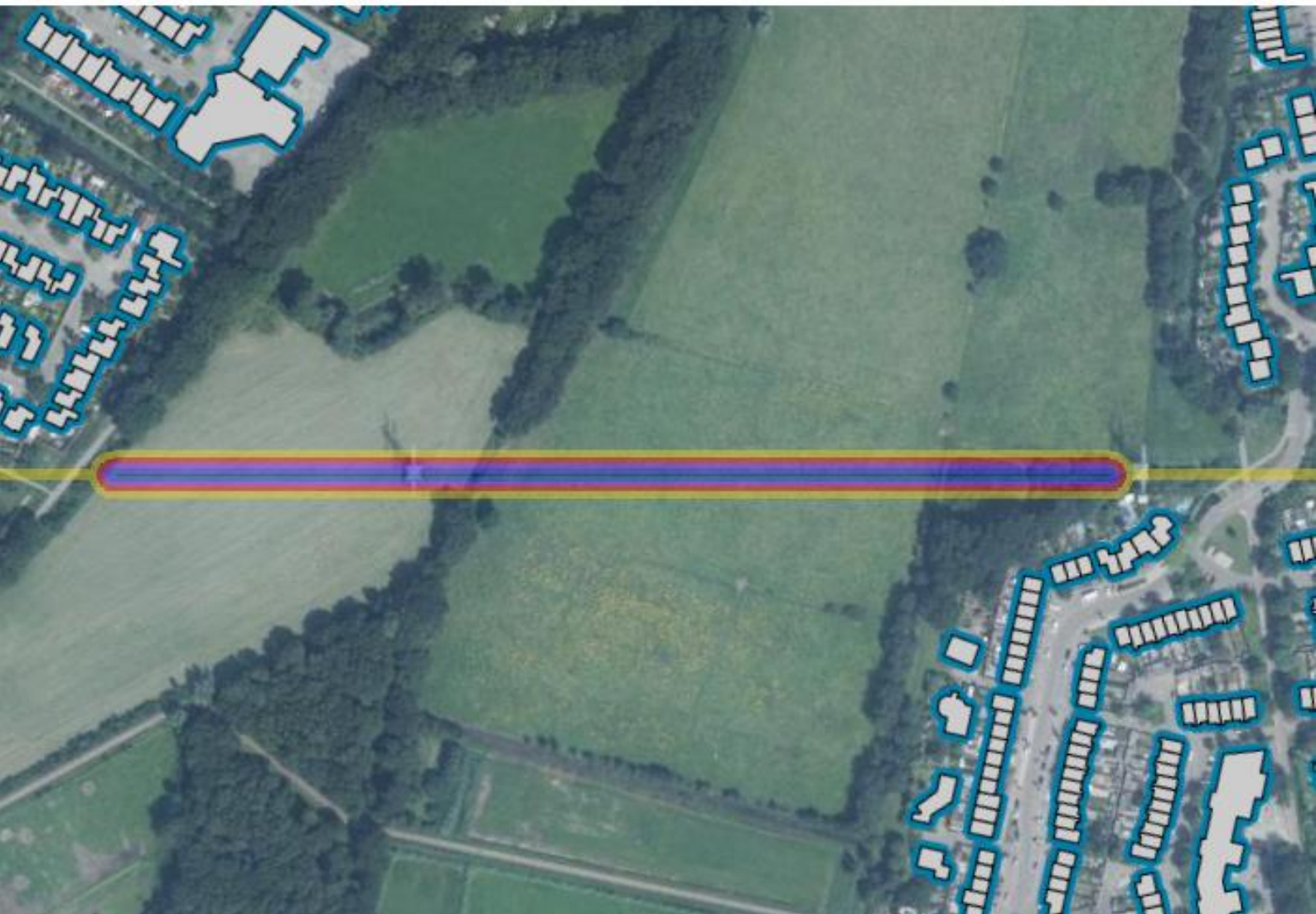
In Paradijs worden twee geboorde segmenten op 1,30 meter diepte aan elkaar gekoppeld.



Landgoed Burgst



Op landgoed Burgst wordt niet geboord maar gegraven. Daar komt de kabel op 1,80 meter.



Kievietsloop

0,2 tot 0,4 μT

0,4 tot 0,8 μT

0,8 tot 1,6 μT

1,6 tot 3,2 μT

3,2 μT en hoger

Bij het Achtererf worden twee geboorde segmenten op 1,30 meter diepte gekoppeld.

